

Dell Display Manager 使用者指南

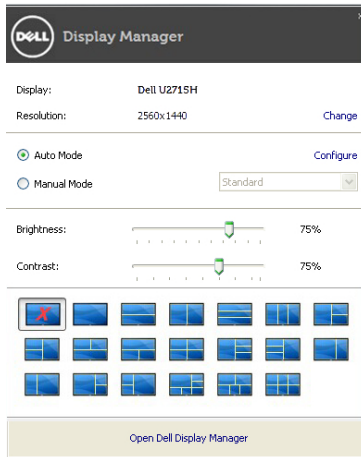
概覽

Dell Display Manager 是用於管理顯示器或顯示器群組的 Windows 應用程式。其可針對選定的 Dell 機型產品，手動調整顯示的影像、指定自動設定值、電源管理、視窗管理、影像旋轉和其他功能。安裝完成後，Dell Display Manager 即會於每次系統啟動時執行，且在通知匣中會顯示其圖示。將滑鼠游標置於通知匣圖示上，永遠會顯示系統連接顯示器的相關資訊。



使用快速設定對話方塊

按一下 Dell Display Manager 的通知匣圖示，即會開啓「快速設定」對話方塊。若系統連接多部支援的 Dell 機型產品，則可使用提供的功能表選取特定的目標顯示器。「快速設定」對話方塊可讓您輕鬆調整顯示器的「亮度」與「對比」等級；您可以手動選取「預設模式」或設為「自動模式」，此外還可變更螢幕解析度。

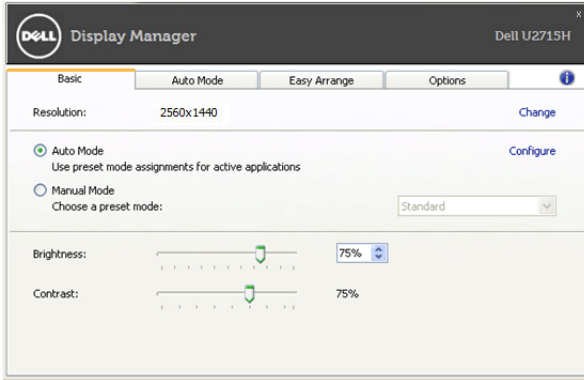


「快速設定」對話方塊亦可讓您存取 Dell Display Manager 的進階使用者介面，以用於調整「基本」功能、設定「自動模式」及存取其他功能。

設定基本顯示功能

您可以使用「基本」標籤上的功能表，來為選定顯示器手動套用「預設模式」。否則系統會啓用「自動模式」。若特定應用程式處於作用中，則「自動模式」將自動套用預先指定的「預設模式」。無論模式何時變更，螢幕訊息皆會短暫顯示目前的「預設模式」。

您也可以直接從「基本」標籤中，調整選定顯示器的「亮度」與「對比」。



指定預設模式至應用程式

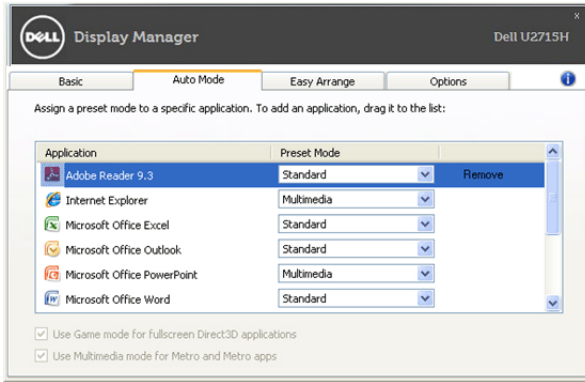
「自動模式」標籤可讓您將特定的「預設模式」與指定應用程式產生連結，並且自動套用該模式。若啓用「自動模式」，則每當啓用連結的應用程式時，Dell Display Manager 即會自動切換至對應的「預設模式」。您可在所連接的每部顯示器上，為特定應用程式指定相同的「預設模式」；或者為每部顯示器上的特定應用程式，指定不同的「預設模式」。

Dell Display Manager 已針對眾多熱門應用程式進行預先設定。只要將應用程式從桌面、「Windows 開始功能表」或其他位置拖放至目前的指定清單，即可新增應用程式至指定清單中。



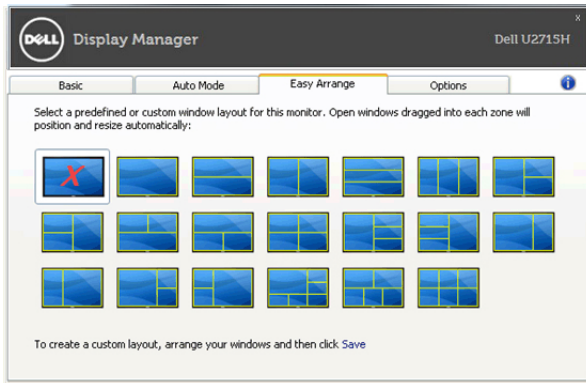
注意：若連結至批次檔案、指令檔、載入程式和非執行檔（例如 ZIP 壓縮檔或封裝檔案），其指定的「預設模式」將不受支援或無效。

此外，每當您上以全螢幕執行 Direct3D 應用程式，則會啟用「遊戲」預設模式選項。若要以個別遊戲標題覆寫此設定（若支援），請將其新增至指定清單為不同的「預設模式」。指定清單中顯示的應用程式會優先採用一般 Direct3D 設定。



快速安排您的顯示器窗口佈局

在支援的 Dell 機型產品上，「Easy Arrange」標籤將提供快速安排您的顯示器窗口佈局。當啟用螢幕保護程式時，打開的視窗拖入每個區域後會自動定位和調整。當你創建一個自訂的佈局，安排你的視窗，然後按一下“Save”。



套用省電功能

在支援的 Dell 機型產品上，將有「選項」標籤提供 PowerNap 省電選項。當啓用螢幕保護程式時，顯示器的「亮度」會自動設為最低等級，或者顯示器將設為睡眠以節省電力。

